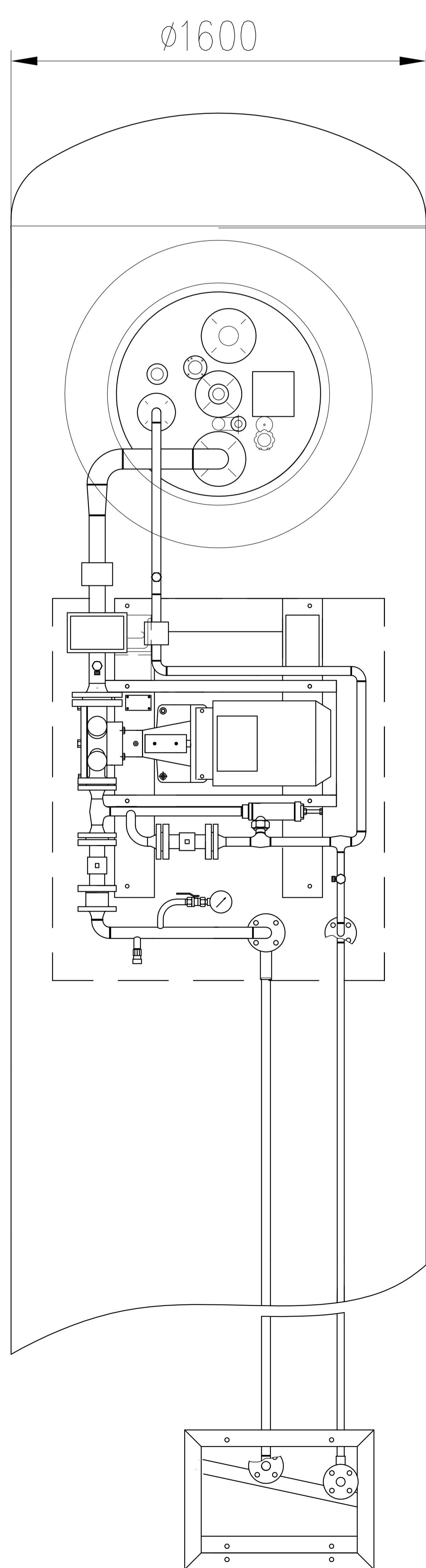
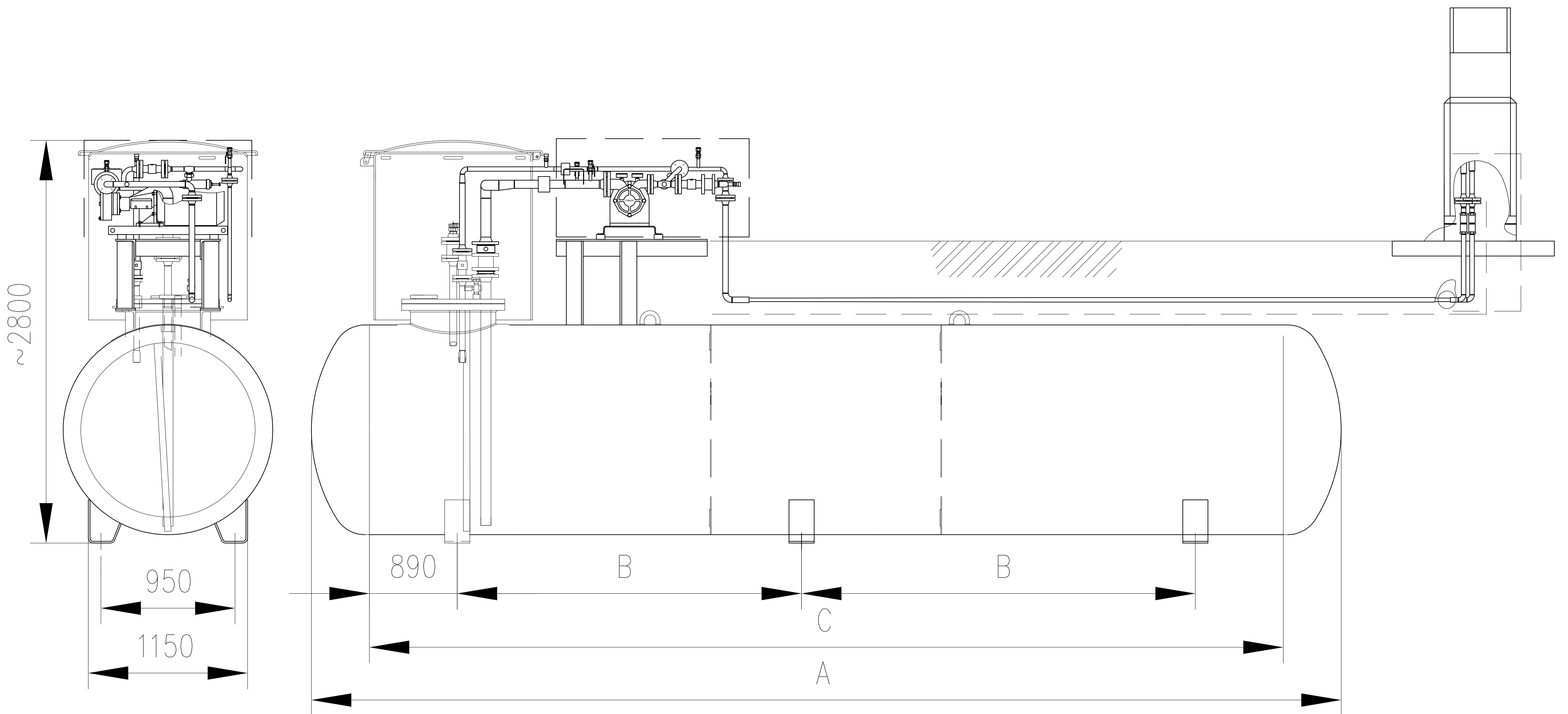


Stacja podziemna z pompą Corken na zbiornikach o średnicy  $\phi 1600$  i pojemności  $V=10000L$ ,  $V=12500L$ ,  $V=15000L$ ,  $V=20000L$

Underground station with Corken pump and vessel  $V=10000L, 12500, 15000L, 20000L \phi 1600$



Pojemność Capacity	Zbiornik Vessel	Rurociągi Pipings	Całkowita Total
10m <sup>3</sup>	2200kg	265kg	2463kg
12,5m <sup>3</sup>	2600kg		2863kg
15m <sup>3</sup>	3100kg		3363kg
20m <sup>3</sup>	4050kg		4313kg

ZBIORNIK - WYMIARY mm				
VESSEL - DIMENSIONS mm				
POJEMNOŚĆ				Masa całkowita [kg]
				Total mass [kg]
CAPACITY	A	B	C	Zbiornik Vessel
10000 l	5379	2723	4503	2200
12500 l	6648	3992	5772	2600
15000 l	7916	5260	7040	3100
20000 l	10454	3899	9578	4050

CHARAKTERYSTYKA TECHNICZNA		
TECHNICAL DATA		
1	Rodzaj gazu	max.80% butanu
	Medium	max.80% butane
2	Max. dopuszczalne ciśnienie	25 bar
	Max. allowable pressure	
3	Cisnienie probne	35,8 bar
	Test pressure	
4	Min./Max. dopuszczalna temperatura	-20/40°C
	Min./Max. allowable temperature	